



REGIONE AUTÒNOMA DE SARDIGNA
REGIONE AUTONOMA DELLA SARDEGNA



CONGIUNTURA ECONOMICA

MERCATO DEL LAVORO

Dati regionali

III Trimestre Anno 2023

2023 REGIONE AUTONOMA DELLA SARDEGNA

Presidenza
Ufficio di Statistica della Regione
Responsabile: Sergio Loddo
Viale Trento, 69 - Cagliari

A cura di: Maria Carla Massa

Gruppo di lavoro: Anna Minnei, Marzia Ravenna

La Regione Autonoma della Sardegna pubblica questi contenuti al solo scopo divulgativo, per cui declina ogni responsabilità da possibili errori di stampa o da involontarie omissioni.

Aggiornamento del 13 dicembre 2023

Sommario

Premessa metodologica	4
1. Forza lavoro	5
1.1 Valori assoluti	5
1.2 Variazione tendenziale.....	5
2. Inattivi	7
2.1 Valori assoluti	7
2.2 Variazione tendenziale.....	7
2.3 Tasso di inattività	9
3. Disoccupazione	11
3.1 Valori assoluti	11
3.2 Variazione tendenziale.....	11
3.3 Tasso di disoccupazione.....	13
4. Occupazione	15
4.1 Valori assoluti	15
4.2 Variazione tendenziale.....	15
4.3 Tasso di occupazione	17
Glossario	19

Premessa metodologica

I dati provengono dalla Rilevazione sulle forze di lavoro dell'Istat. Dall'indagine sulle forze di lavoro derivano le stime ufficiali degli occupati e delle persone in cerca di lavoro, nonché informazioni sui principali aggregati dell'offerta di lavoro, professione, ramo di attività economica, ore lavorate, tipologia e durata dei contratti, formazione. Le informazioni vengono raccolte dall'Istat intervistando ogni trimestre un campione di circa 60 mila famiglie, pari a 110 mila individui residenti in Italia, anche se temporaneamente all'estero. Sono escluse le famiglie che vivono abitualmente all'estero e i membri permanenti delle convivenze (istituti religiosi, caserme, etc.).

Negli anni l'indagine è stata più volte rinnovata per tenere conto, da un lato, delle continue trasformazioni del mercato del lavoro, dall'altro, delle crescenti esigenze conoscitive degli utenti sulla realtà sociale ed economica del nostro Paese. L'attuale rilevazione campionaria è continua in quanto le informazioni sono raccolte in tutte le settimane dell'anno e non più in una singola settimana per trimestre. I risultati vengono diffusi con cadenza mensile per l'intero territorio nazionale, trimestrale fino al dettaglio regionale e annuale fino al dettaglio provinciale.

A partire dal 1° gennaio 2021 sono state apportate importanti modifiche in applicazione del Regolamento (UE) 2019/1700 del Parlamento europeo e del Consiglio che stabilisce requisiti più dettagliati e vincolanti per le statistiche europee su persone e famiglie basate su dati a livello individuale ottenuti su campioni, con l'obiettivo di migliorarne l'armonizzazione. La nuova Rilevazione sulle forze di lavoro, in Italia come in tutti i Paesi dell'Unione europea, recepisce le indicazioni del Regolamento che introducono cambiamenti in particolare nei criteri di identificazione di famiglia e occupati. Con l'occasione della riprogettazione, il questionario è stato perfezionato sia razionalizzando le informazioni che già venivano raccolte, sia introducendo nuovi quesiti per rispondere agli attuali bisogni conoscitivi o approfondire temi specifici (ad esempio, il percorso migratorio, le ore lavorate e il lavoro autonomo). Nel complesso, rispetto al questionario utilizzato fino al 2020, sono stati confermati 164 quesiti, 89 sono stati modificati, 86 eliminati mentre 48 sono nuovi.

Per rendere confrontabili le nuove stime rispetto ai dati riferiti agli anni passati l'Istat ha provveduto alla ricostruzione delle serie storiche trimestrali dei principali indicatori del mercato del lavoro dal I trimestre 2004 al IV trimestre 2020.

Avvertenze

Tutte le tavole e i grafici sono elaborazioni dell'Ufficio di Statistica della Regione su dati Istat - Rilevazione sulle forze di lavoro.

Dati scaricati il 13.12.2023

Per il dettaglio sui cambiamenti intervenuti nel 2021 nella Rilevazione sulle forze di lavoro si rimanda al seguente link <https://www.istat.it/it/archivio/253095>

1. Forza lavoro

1.1 Valori assoluti

Tavola 1.1 Forza lavoro in Sardegna per sesso e trimestre

in migliaia

	III-21	IV-21	I-22	II-22	III-22	IV-22	I-23	II-23	III-23
Maschi	382,8	359,2	354,4	379,6	373,6	352,1	354,9	365,2	376,8
Femmine	280,1	272,1	273,6	276,5	276,1	272,9	281,5	275,7	272,5
Totale	662,9	631,3	628,0	656,2	649,6	625,0	636,3	640,9	649,3

Tavola 1.2 Forza lavoro nel Mezzogiorno per sesso e trimestre

in migliaia

	III-21	IV-21	I-22	II-22	III-22	IV-22	I-23	II-23	III-23
Maschi	4.519,1	4.405,8	4.368,2	4.448,0	4.423,0	4.447,8	4.474,7	4.509,9	4.549,7
Femmine	2.741,7	2.739,2	2.678,3	2.750,4	2.656,5	2.760,7	2.799,9	2.777,5	2.780,4
Totale	7.260,8	7.145,0	7.046,4	7.198,4	7.079,6	7.208,5	7.274,6	7.287,4	7.330,2

Tavola 1.3 Forza lavoro in Italia per sesso e trimestre

in migliaia

	III-21	IV-21	I-22	II-22	III-22	IV-22	I-23	II-23	III-23
Maschi	14.396,9	14.370,6	14.280,7	14.422,3	14.378,4	14.407,3	14.458,4	14.624,8	14.590,3
Femmine	10.698,0	10.833,1	10.630,5	10.836,1	10.679,4	10.872,7	10.889,0	10.927,3	10.869,2
Totale	25.095,0	25.203,6	24.911,2	25.258,5	25.057,9	25.280,0	25.347,4	25.552,1	25.459,4

1.2 Variazione tendenziale

Tavola 2.1 Forza lavoro in Sardegna per sesso e trimestre

Variazioni percentuali

	III-21	IV-21	I-22	II-22	III-22	IV-22	I-23	II-23	III-23
Maschi	3,6	-1,2	-2,2	-0,7	-2,4	-2,0	0,1	-3,8	0,9
Femmine	0,9	3,6	-2,5	-2,7	-1,4	0,3	2,9	-0,3	-1,3
Totale	2,5	0,8	-2,3	-1,5	-2,0	-1,0	1,3	-2,3	-0,1

Tavola 2.2 Forza lavoro nel Mezzogiorno per sesso e trimestre

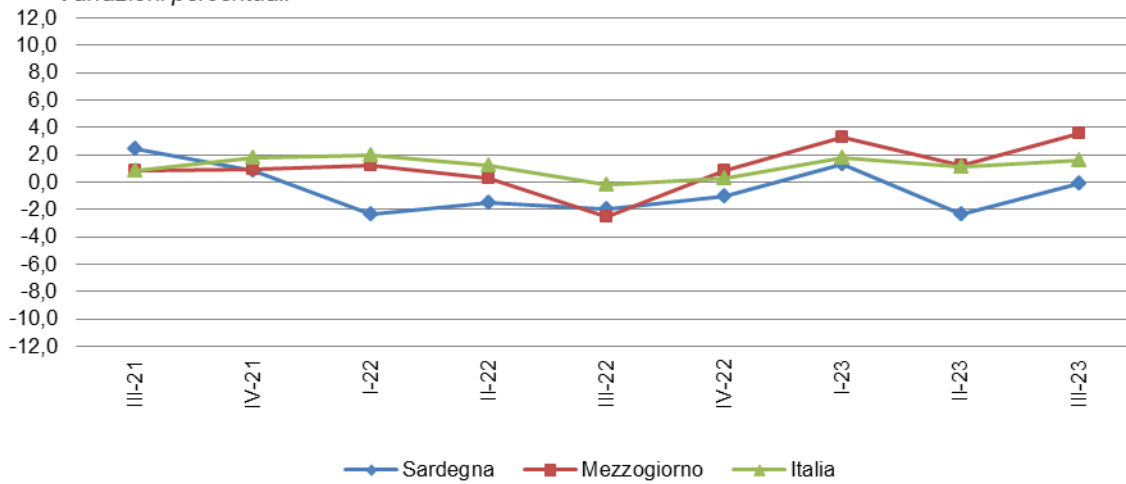
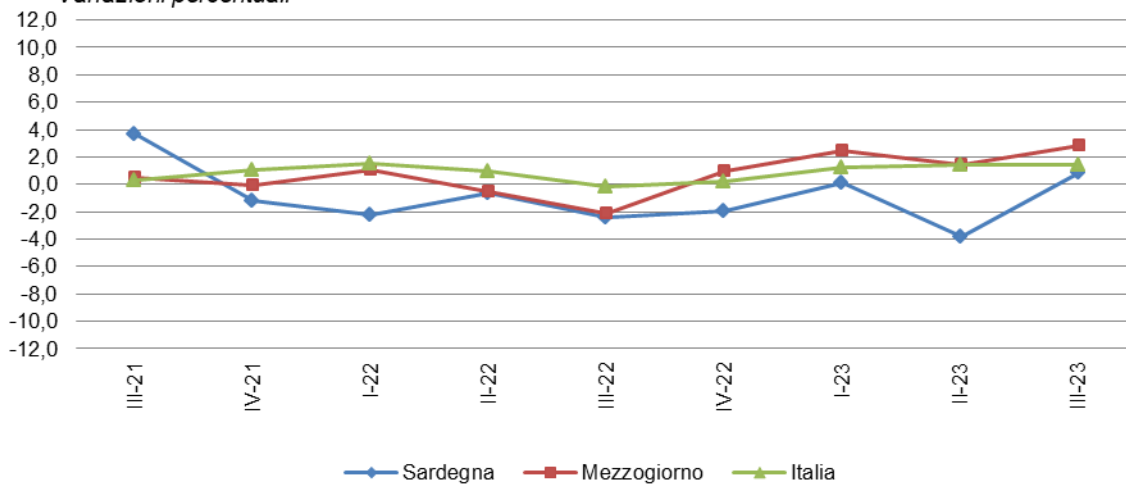
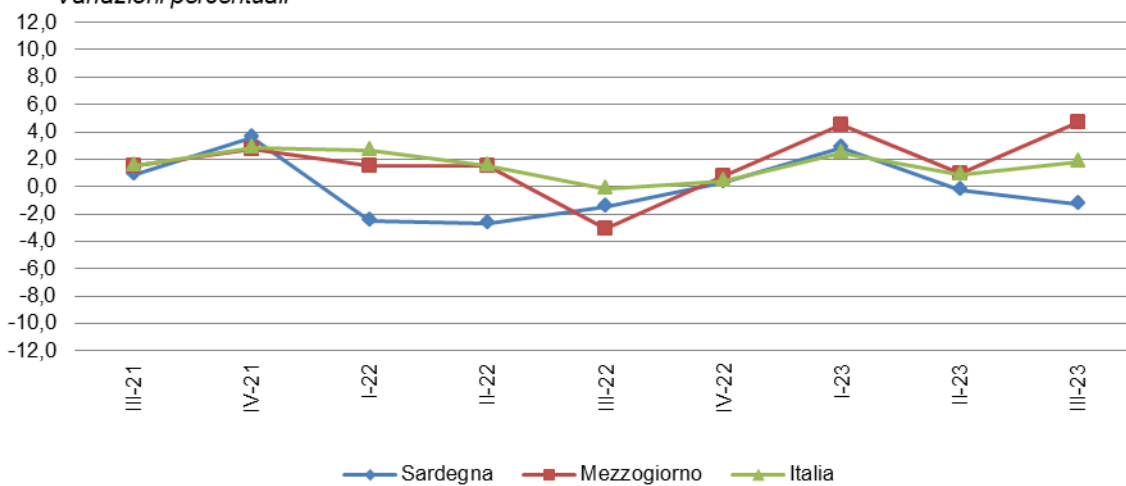
Variazioni percentuali

	III-21	IV-21	I-22	II-22	III-22	IV-22	I-23	II-23	III-23
Maschi	0,5	-0,1	1,1	-0,5	-2,1	1,0	2,4	1,4	2,9
Femmine	1,5	2,8	1,5	1,6	-3,1	0,8	4,5	1,0	4,7
Totale	0,9	1,0	1,2	0,3	-2,5	0,9	3,2	1,2	3,5

Tavola 2.3 Forza lavoro in Italia per sesso e trimestre

Variazioni percentuali

	III-21	IV-21	I-22	II-22	III-22	IV-22	I-23	II-23	III-23
Maschi	0,3	1,0	1,5	0,9	-0,1	0,3	1,2	1,4	1,5
Femmine	1,6	2,8	2,6	1,5	-0,2	0,4	2,4	0,8	1,8
Totale	0,9	1,8	2,0	1,2	-0,1	0,3	1,8	1,2	1,6

Grafico 1.1 Forza lavoro totale*Variazioni percentuali***Grafico 1.2 Forza lavoro maschi***Variazioni percentuali***Grafico 1.3 Forza lavoro femmine***Variazioni percentuali*

2. Inattivi

2.1 Valori assoluti

Tavola 3.1 Inattivi in Sardegna per sesso e trimestre

in migliaia

	III-21	IV-21	I-22	II-22	III-22	IV-22	I-23	II-23	III-23
Maschi	140,9	155,2	159,6	136,1	138,3	162,7	159,1	151,5	138,0
Femmine	229,5	232,3	231,3	229,9	225,5	228,6	220,4	223,4	224,3
Totale	370,4	387,5	390,8	366,1	363,9	391,3	379,5	374,9	362,3

Tavola 3.2 Inattivi nel Mezzogiorno per sesso e trimestre

in migliaia

	III-21	IV-21	I-22	II-22	III-22	IV-22	I-23	II-23	III-23
Maschi	2.039,3	2.056,4	2.086,3	1.990,2	2.001,2	2.022,4	1.988,9	1.953,7	1.895,9
Femmine	3.820,4	3.742,1	3.794,6	3.714,7	3.782,2	3.684,3	3.631,2	3.645,9	3.620,2
Totale	5.859,8	5.798,5	5.880,9	5.704,9	5.783,4	5.706,7	5.620,1	5.599,5	5.516,1

Tavola 3.3 Inattivi in Italia per sesso e trimestre

in migliaia

	III-21	IV-21	I-22	II-22	III-22	IV-22	I-23	II-23	III-23
Maschi	4.810,9	4.778,1	4.828,8	4.673,7	4.695,1	4.699,0	4.636,6	4.488,4	4.508,9
Femmine	8.318,3	8.103,0	8.288,4	8.078,1	8.180,1	7.935,0	7.922,7	7.887,0	7.924,4
Totale	13.129,2	12.881,1	13.117,3	12.751,8	12.875,2	12.634,0	12.559,3	12.375,4	12.433,3

2.2 Variazione tendenziale

Tavola 4.1 Inattivi in Sardegna per sesso e trimestre

Variazioni percentuali

	III-21	IV-21	I-22	II-22	III-22	IV-22	I-23	II-23	III-23
Maschi	-11,8	-5,6	-3,9	-8,6	-1,8	4,8	-0,3	11,3	-0,2
Femmine	-4,2	-7,3	-2,2	-1,8	-1,7	-1,6	-4,7	-2,9	-0,5
Totale	-7,2	-6,6	-2,9	-4,4	-1,8	1,0	-2,9	2,4	-0,4

Tavola 4.2 Inattivi nel Mezzogiorno per sesso e trimestre

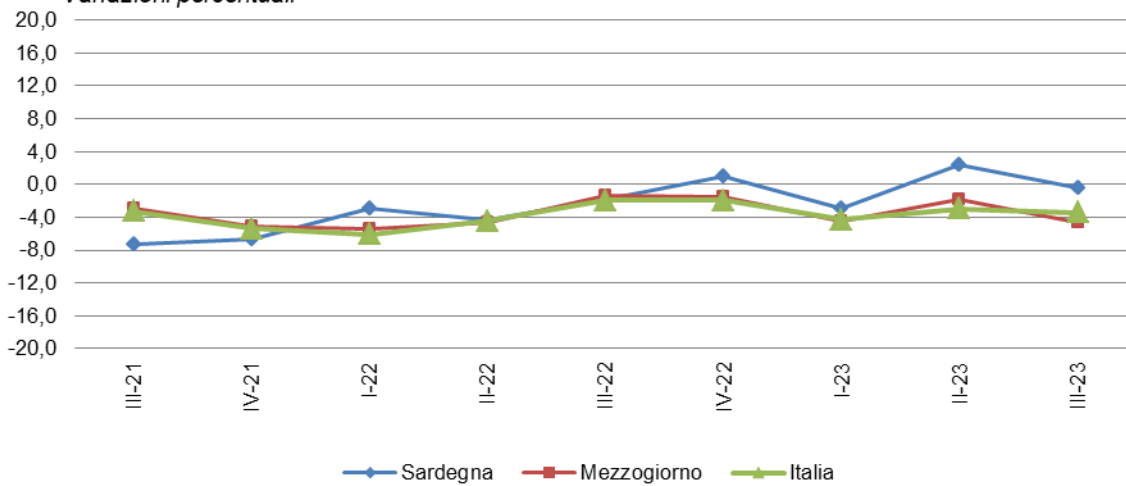
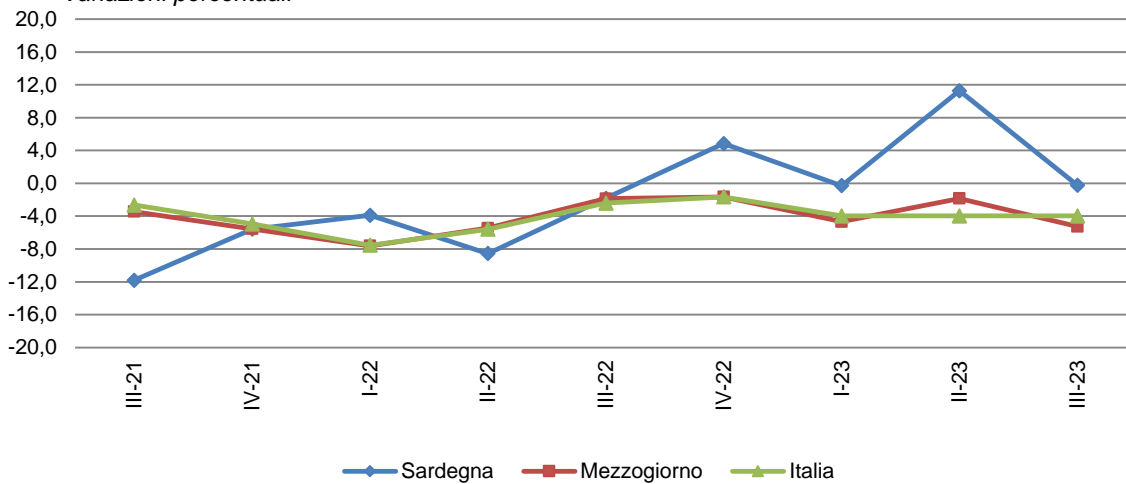
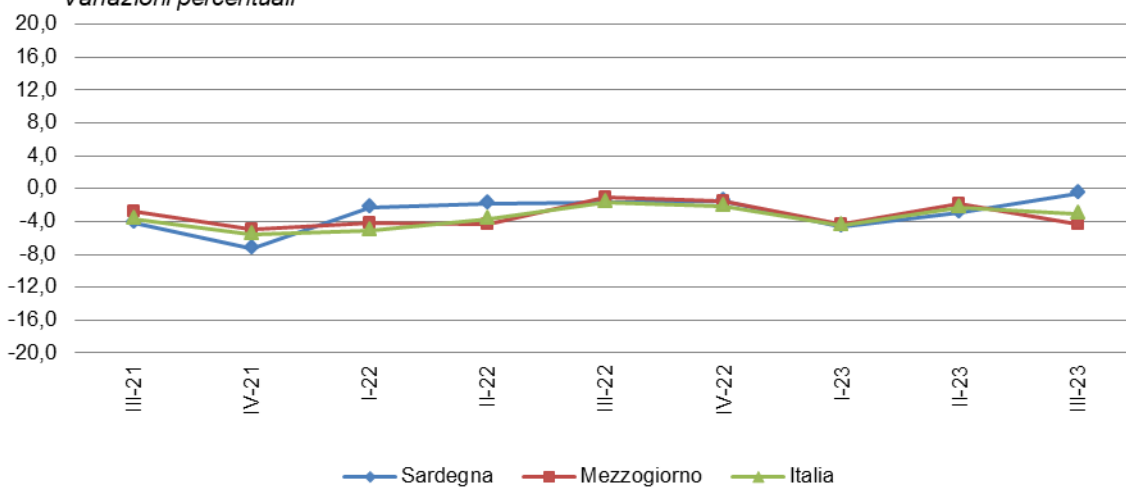
Variazioni percentuali

	III-21	IV-21	I-22	II-22	III-22	IV-22	I-23	II-23	III-23
Maschi	-3,4	-5,5	-7,6	-5,5	-1,9	-1,7	-4,7	-1,8	-5,3
Femmine	-2,7	-4,9	-4,1	-4,3	-1,0	-1,5	-4,3	-1,9	-4,3
Totale	-3,0	-5,1	-5,4	-4,7	-1,3	-1,6	-4,4	-1,8	-4,6

Tavola 4.3 Inattivi in Italia per sesso e trimestre

Variazioni percentuali

	III-21	IV-21	I-22	II-22	III-22	IV-22	I-23	II-23	III-23
Maschi	-2,6	-5,0	-7,5	-5,6	-2,4	-1,7	-4,0	-4,0	-4,0
Femmine	-3,7	-5,6	-5,2	-3,7	-1,7	-2,1	-4,4	-2,4	-3,1
Totale	-3,3	-5,4	-6,1	-4,4	-1,9	-1,9	-4,3	-3,0	-3,4

Grafico 2.1 Inattivi totale*Variazioni percentuali***Grafico 2.2 Inattivi maschi***Variazioni percentuali***Grafico 2.3 Inattivi femmine***Variazioni percentuali*

2.3 Tasso di inattività

Tavola 5.1 Tasso di inattività in Sardegna per sesso e trimestre

Valori percentuali

	III-21	IV-21	I-22	II-22	III-22	IV-22	I-23	II-23	III-23
Maschi	27,4	30,8	31,7	27,2	27,7	32,3	31,7	30,2	27,6
Femmine	45,4	46,4	46,3	46,2	45,5	46,1	44,6	45,3	45,6
Totale	36,3	38,6	39,0	36,6	36,5	39,1	38,1	37,7	36,6

Tavola 5.2 Tasso di inattività nel Mezzogiorno per sesso e trimestre

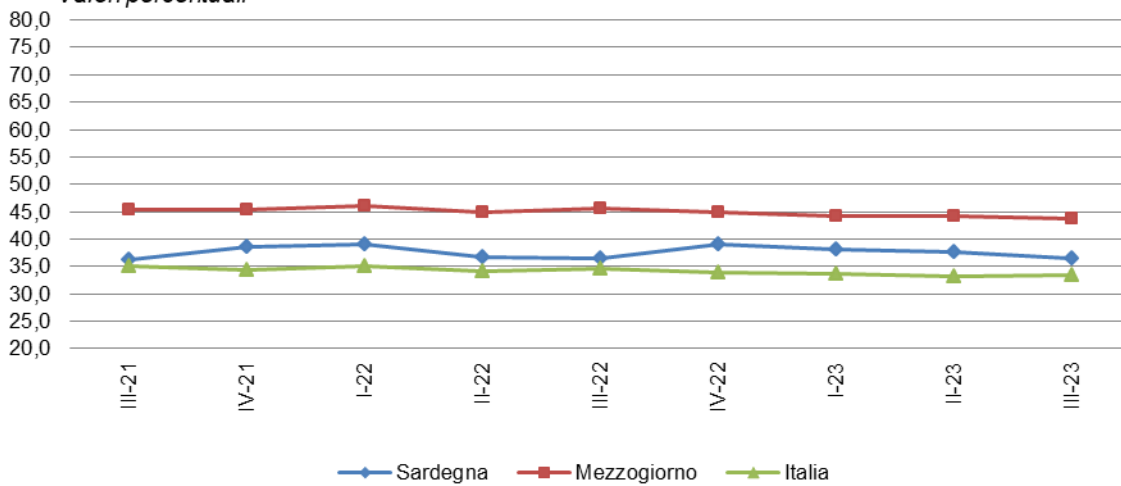
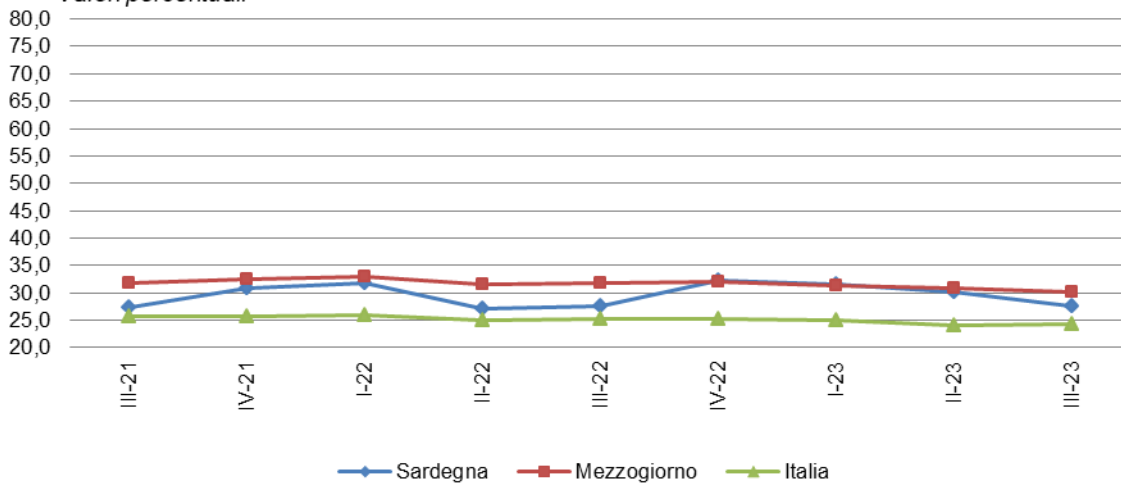
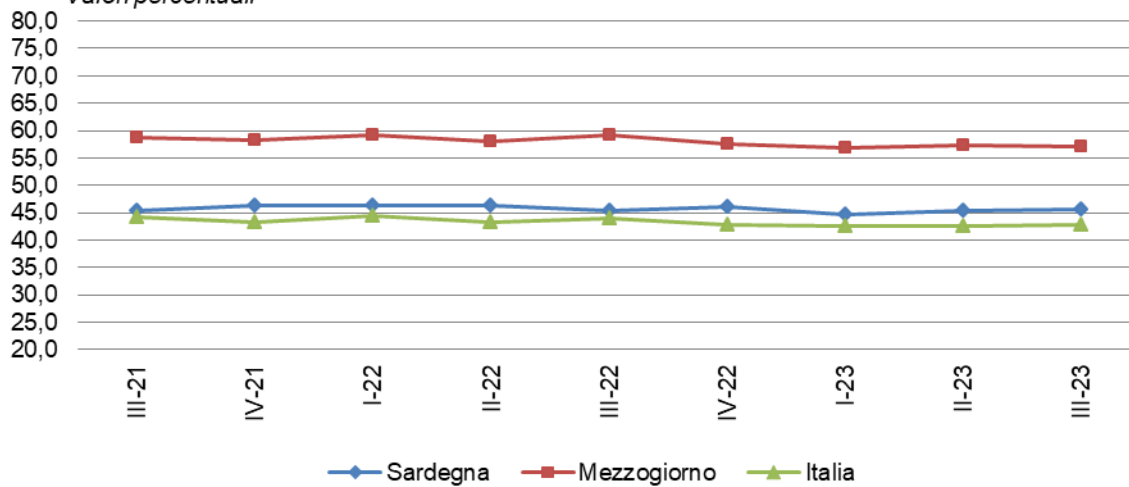
Valori percentuali

	III-21	IV-21	I-22	II-22	III-22	IV-22	I-23	II-23	III-23
Maschi	31,7	32,5	33,0	31,6	31,8	31,9	31,4	31,0	30,1
Femmine	58,7	58,2	59,1	58,0	59,2	57,7	57,0	57,3	57,1
Totale	45,3	45,4	46,1	44,9	45,6	44,8	44,3	44,2	43,6

Tavola 5.3 Tasso di inattività in Italia per sesso e trimestre

Valori percentuali

	III-21	IV-21	I-22	II-22	III-22	IV-22	I-23	II-23	III-23
Maschi	25,7	25,6	25,9	25,1	25,3	25,2	24,9	24,1	24,3
Femmine	44,2	43,3	44,3	43,3	43,9	42,7	42,7	42,5	42,8
Totale	35,0	34,5	35,1	34,2	34,6	33,9	33,8	33,3	33,5

Grafico 3.1 Tasso di inattività totale*Valori percentuali***Grafico 3.2 Tasso di inattività maschi***Valori percentuali***Grafico 3.3 Tasso di inattività femmine***Valori percentuali*

3. Disoccupazione

3.1 Valori assoluti

Tavola 6.1 Disoccupati in Sardegna per sesso e trimestre

in migliaia

	III-21	IV-21	I-22	II-22	III-22	IV-22	I-23	II-23	III-23
Maschi	36,5	42,7	37,8	41,4	29,7	39,5	46,4	33,3	34,1
Femmine	33,0	32,7	43,8	35,1	33,2	33,7	31,0	30,8	22,6
Totale	69,5	75,3	81,6	76,4	62,9	73,2	77,4	64,1	56,7

Tavola 6.2 Disoccupati nel Mezzogiorno per sesso e trimestre

in migliaia

	III-21	IV-21	I-22	II-22	III-22	IV-22	I-23	II-23	III-23
Maschi	592,4	644,8	605,9	546,4	513,0	577,6	630,4	548,4	518,7
Femmine	528,4	466,6	465,3	455,0	458,4	452,2	483,8	437,5	457,6
Totale	1.120,8	1.111,4	1.071,2	1.001,4	971,4	1.029,8	1.114,2	985,9	976,3

Tavola 6.3 Disoccupati in Italia per sesso e trimestre

in migliaia

	III-21	IV-21	I-22	II-22	III-22	IV-22	I-23	II-23	III-23
Maschi	1.099,5	1.219,7	1.131,8	997,8	938,3	1.020,0	1.077,0	983,9	913,0
Femmine	1.111,4	1.060,1	1.042,1	1.008,1	988,5	983,3	1.020,5	920,8	933,9
Totale	2.211,0	2.279,8	2.173,9	2.005,9	1.926,8	2.003,4	2.097,5	1.904,7	1.846,9

3.2 Variazione tendenziale

Tavola 7.1 Disoccupati in Sardegna per sesso e trimestre

Variazioni percentuali

	III-21	IV-21	I-22	II-22	III-22	IV-22	I-23	II-23	III-23
Maschi	-23,0	-26,0	-32,4	-33,8	-18,7	-7,4	22,7	-19,6	14,6
Femmine	-17,8	-19,0	-20,6	8,3	0,8	3,1	-29,2	-12,1	-31,9
Totale	-20,6	-23,1	-26,5	-19,4	-9,4	-2,8	-5,2	-16,2	-9,9

Tavola 7.2 Disoccupati nel Mezzogiorno per sesso e trimestre

Variazioni percentuali

	III-21	IV-21	I-22	II-22	III-22	IV-22	I-23	II-23	III-23
Maschi	-11,5	-5,2	-16,9	-20,2	-13,4	-10,4	4,1	0,4	1,1
Femmine	-3,6	-1,7	-9,4	-11,7	-13,2	-3,1	4,0	-3,8	-0,2
Totale	-7,9	-3,7	-13,8	-16,6	-13,3	-7,3	4,0	-1,5	0,5

Tavola 7.3 Disoccupati in Italia per sesso e trimestre

Variazioni percentuali

	III-21	IV-21	I-22	II-22	III-22	IV-22	I-23	II-23	III-23
Maschi	-17,1	-5,7	-18,9	-18,8	-14,7	-16,4	-4,8	-1,4	-2,7
Femmine	-8,7	-5,0	-12,6	-13,0	-11,1	-7,2	-2,1	-8,7	-5,5
Totale	-13,1	-5,4	-16,0	-16,0	-12,9	-12,1	-3,5	-5,0	-4,1

Grafico 4.1 Disoccupazione totale
Variazioni percentuali

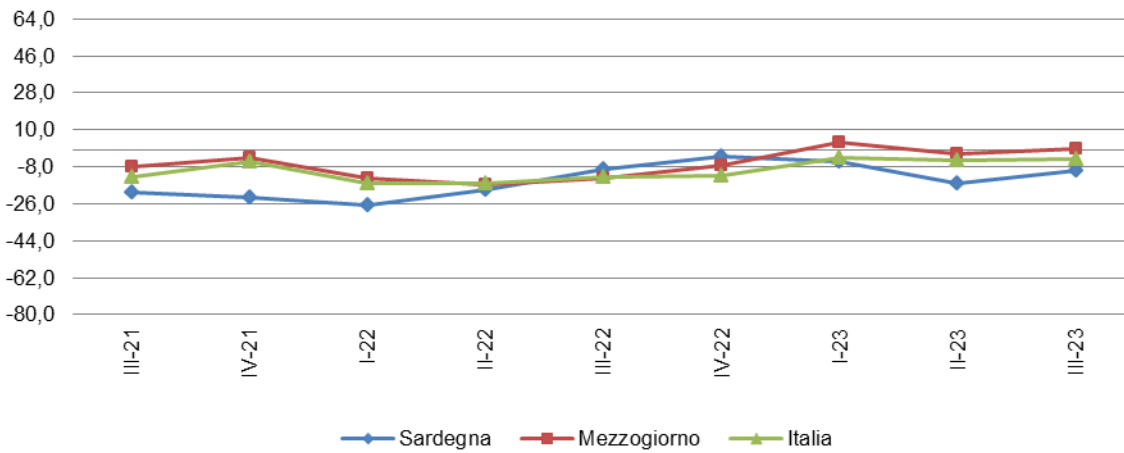


Grafico 4.2 Disoccupazione maschi
Variazioni percentuali

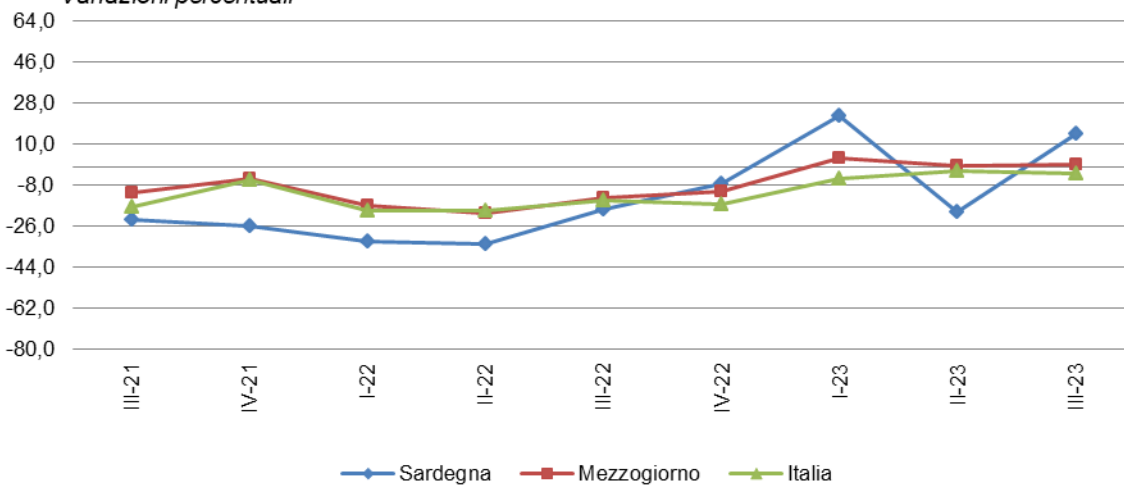
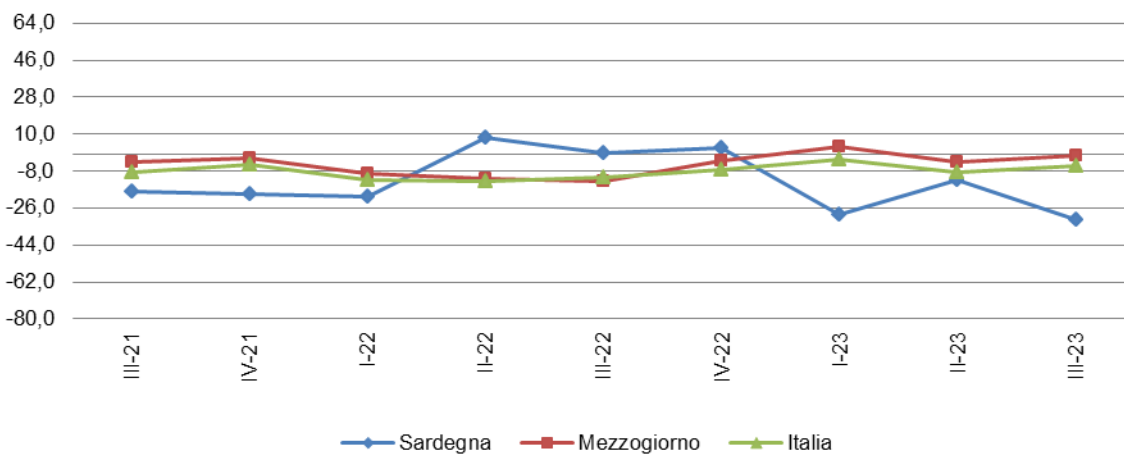


Grafico 4.3 Disoccupazione femmine
Variazioni percentuali



3.3 Tasso di disoccupazione

Tavola 8.1 Tasso di disoccupazione in Sardegna per sesso e trimestre

Valori percentuali

	III-21	IV-21	I-22	II-22	III-22	IV-22	I-23	II-23	III-23
Maschi	9,6	11,9	10,7	10,9	8,0	11,3	13,1	9,2	9,1
Femmine	11,8	12,0	16,0	12,7	12,1	12,4	11,0	11,4	8,3
Totale	10,5	12,0	13,0	11,7	9,7	11,7	12,2	10,2	8,8

Tavola 8.2 Tasso di disoccupazione nel Mezzogiorno per sesso e trimestre

Valori percentuali

	III-21	IV-21	I-22	II-22	III-22	IV-22	I-23	II-23	III-23
Maschi	13,1	14,7	13,9	12,3	11,6	13,0	14,1	12,5	11,4
Femmine	19,3	17,0	17,4	16,6	17,3	16,4	17,3	16,1	16,5
Totale	15,5	15,6	15,2	13,9	13,8	14,3	15,3	13,9	13,3

Tavola 8.3 Tasso di disoccupazione in Italia per sesso e trimestre

Valori percentuali

	III-21	IV-21	I-22	II-22	III-22	IV-22	I-23	II-23	III-23
Maschi	7,7	8,5	8,0	6,9	6,6	7,1	7,5	6,9	6,3
Femmine	10,4	9,8	9,8	9,3	9,3	9,1	9,4	8,6	8,6
Totale	8,8	9,1	8,8	8,0	7,7	7,9	8,3	7,6	7,3

Grafico 5.1 Tasso di disoccupazione totale

Valori percentuali

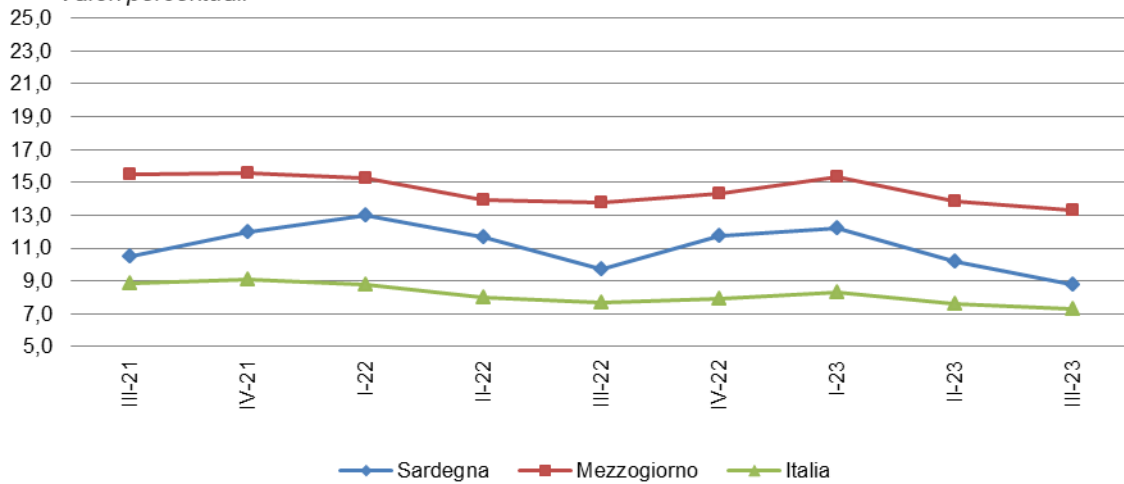


Grafico 5.2 Tasso di disoccupazione maschi

Valori percentuali

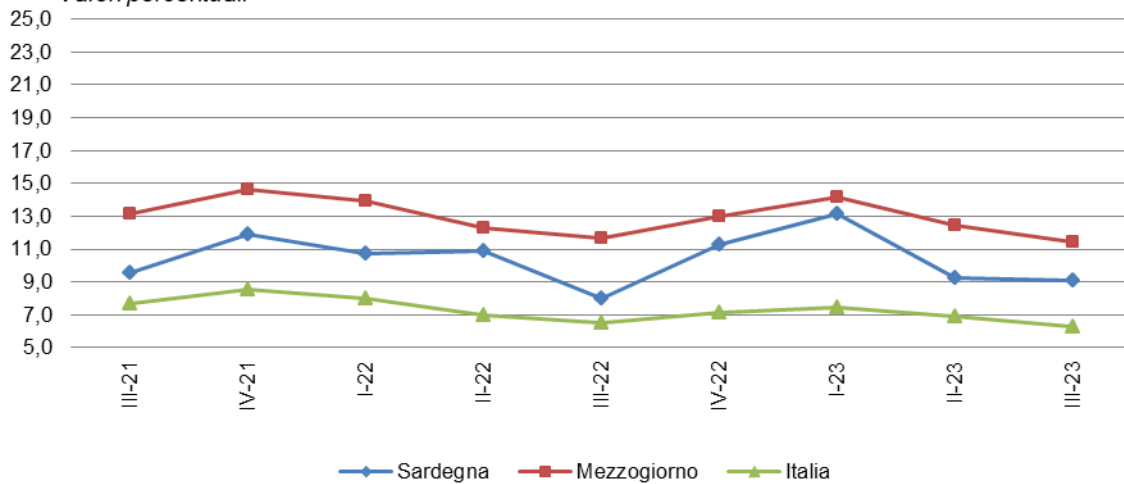
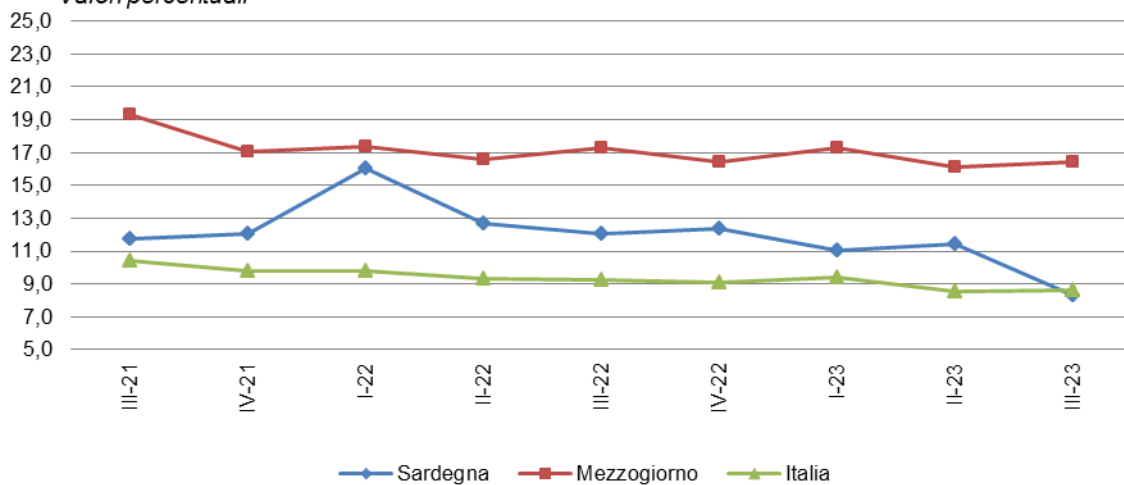


Grafico 5.3 Tasso di disoccupazione femmine

Valori percentuali



4. Occupazione

4.1 Valori assoluti

Tavola 9.1 Occupati in Sardegna per sesso e trimestre

in migliaia

	III-21	IV-21	I-22	II-22	III-22	IV-22	I-23	II-23	III-23
Maschi	346,3	316,6	316,6	338,2	343,8	312,6	308,5	331,9	342,7
Femmine	247,1	239,4	229,8	241,5	242,8	239,2	250,5	244,9	249,8
Totale	593,4	556,0	546,4	579,7	586,7	551,8	558,9	576,8	592,5

Tavola 9.2 Occupati nel Mezzogiorno per sesso e trimestre

in migliaia

	III-21	IV-21	I-22	II-22	III-22	IV-22	I-23	II-23	III-23
Maschi	3.926,7	3.761,0	3.762,3	3.901,5	3.910,0	3.870,2	3.844,3	3.961,5	4.031,0
Femmine	2.213,3	2.272,7	2.212,9	2.295,5	2.198,1	2.308,5	2.316,1	2.340,0	2.322,9
Totale	6.140,0	6.033,7	5.975,2	6.197,0	6.108,1	6.178,7	6.160,4	6.301,5	6.353,9

Tavola 9.3 Occupati in Italia per sesso e trimestre

in migliaia

	III-21	IV-21	I-22	II-22	III-22	IV-22	I-23	II-23	III-23
Maschi	13.297,4	13.150,8	13.148,9	13.424,5	13.440,1	13.387,3	13.381,4	13.640,9	13.677,3
Femmine	9.586,6	9.773,0	9.588,4	9.828,1	9.691,0	9.889,3	9.868,5	10.006,5	9.935,3
Totale	22.884,0	22.923,8	22.737,3	23.252,6	23.131,1	23.276,6	23.249,9	23.647,4	23.612,5

4.2 Variazione tendenziale

Tavola 10.1 Occupati in Sardegna per sesso e trimestre

Variazioni percentuali

	III-21	IV-21	I-22	II-22	III-22	IV-22	I-23	II-23	III-23
Maschi	7,6	3,5	3,3	5,8	-0,7	-1,3	-2,6	-1,9	-0,3
Femmine	4,0	7,7	1,9	-4,1	-1,7	-0,1	9,0	1,4	2,9
Totale	6,1	5,3	2,7	1,5	-1,1	-0,8	2,3	-0,5	1,0

Tavola 10.2 Occupati nel Mezzogiorno per sesso e trimestre

Variazioni percentuali

	III-21	IV-21	I-22	II-22	III-22	IV-22	I-23	II-23	III-23
Maschi	2,6	0,8	4,7	3,1	-0,4	2,9	2,2	1,5	3,1
Femmine	2,8	3,7	4,1	4,7	-0,7	1,6	4,7	1,9	5,7
Totale	2,7	1,9	4,5	3,7	-0,5	2,4	3,1	1,7	4,0

Tavola 10.3 Occupati in Italia per sesso e trimestre

Variazioni percentuali

	III-21	IV-21	I-22	II-22	III-22	IV-22	I-23	II-23	III-23
Maschi	2,1	1,7	3,8	2,8	1,1	1,8	1,8	1,6	1,8
Femmine	2,9	3,7	4,6	3,3	1,1	1,2	2,9	1,8	2,5
Totale	2,5	2,6	4,1	3,0	1,1	1,5	2,3	1,7	2,1

Grafico 6.1 Occupazione totale
Variazioni percentuali

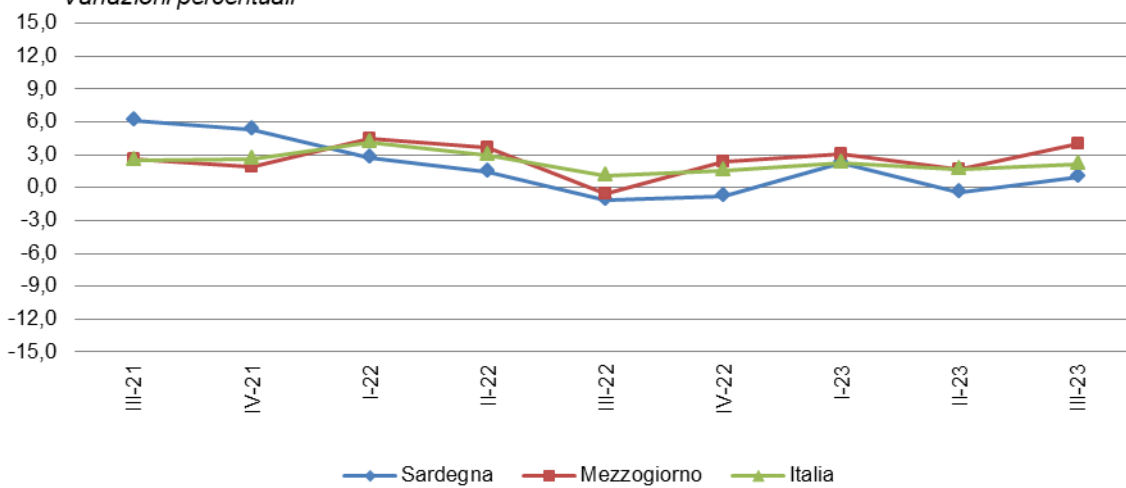


Grafico 6.2 Occupazione maschi
Variazioni percentuali

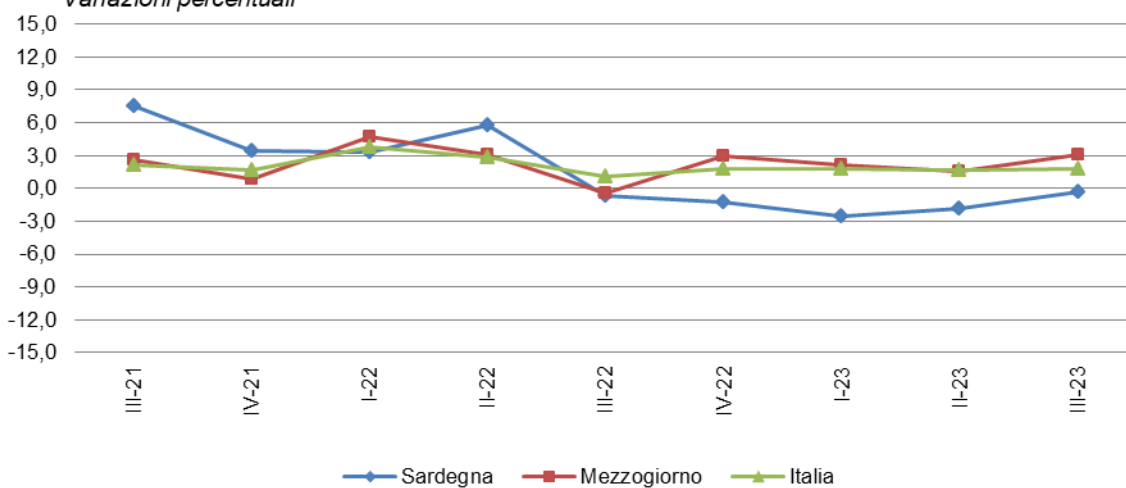
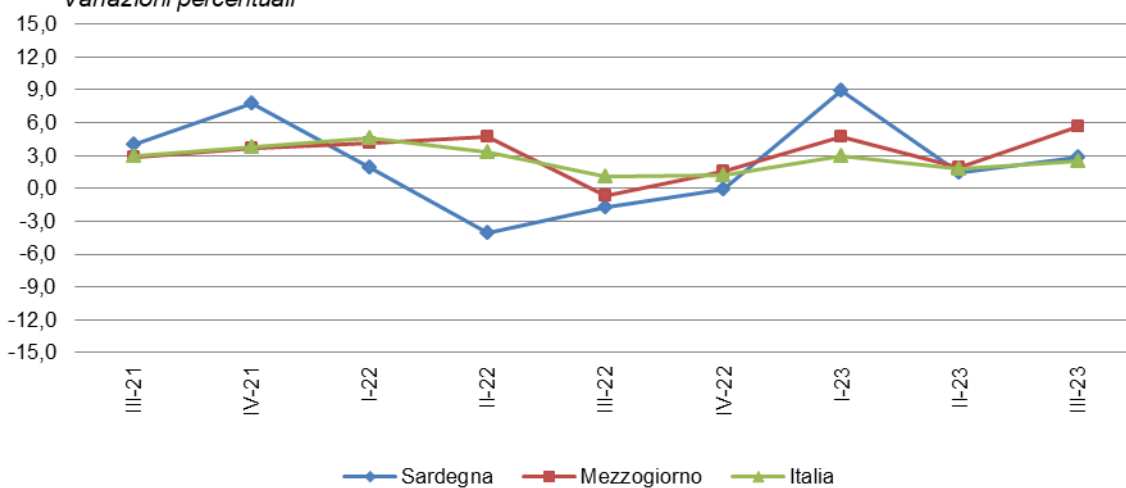


Grafico 6.3 Occupazione femmine
Variazioni percentuali



4.3 Tasso di occupazione

Tavola 11.1 Tasso di occupazione in Sardegna per sesso e trimestre

Valori percentuali

	III-21	IV-21	I-22	II-22	III-22	IV-22	I-23	II-23	III-23
Maschi	65,6	60,9	60,8	64,7	66,5	59,9	59,3	63,3	65,6
Femmine	48,1	47,1	44,9	46,9	47,8	47,1	49,2	48,4	49,7
Totale	56,9	54,0	52,9	55,8	57,2	53,6	54,3	55,9	57,7

Tavola 11.2 Tasso di occupazione nel Mezzogiorno per sesso e trimestre

Valori percentuali

	III-21	IV-21	I-22	II-22	III-22	IV-22	I-23	II-23	III-23
Maschi	59,2	57,5	57,5	59,8	60,1	59,1	58,7	60,4	61,7
Femmine	33,2	34,6	33,7	34,9	33,6	35,3	35,5	35,8	35,7
Totale	46,1	46,0	45,5	47,3	46,7	47,1	47,0	48,1	48,7

Tavola 11.3 Tasso di occupazione in Italia per sesso e trimestre

Valori percentuali

	III-21	IV-21	I-22	II-22	III-22	IV-22	I-23	II-23	III-23
Maschi	68,5	67,9	68,1	69,6	69,7	69,4	69,4	70,6	70,9
Femmine	49,9	51,1	50,1	51,4	50,9	52,1	51,9	52,6	52,2
Totale	59,2	59,5	59,1	60,5	60,3	60,7	60,6	61,6	61,6

Grafico 7.1 Tasso di occupazione totale
Valori percentuali

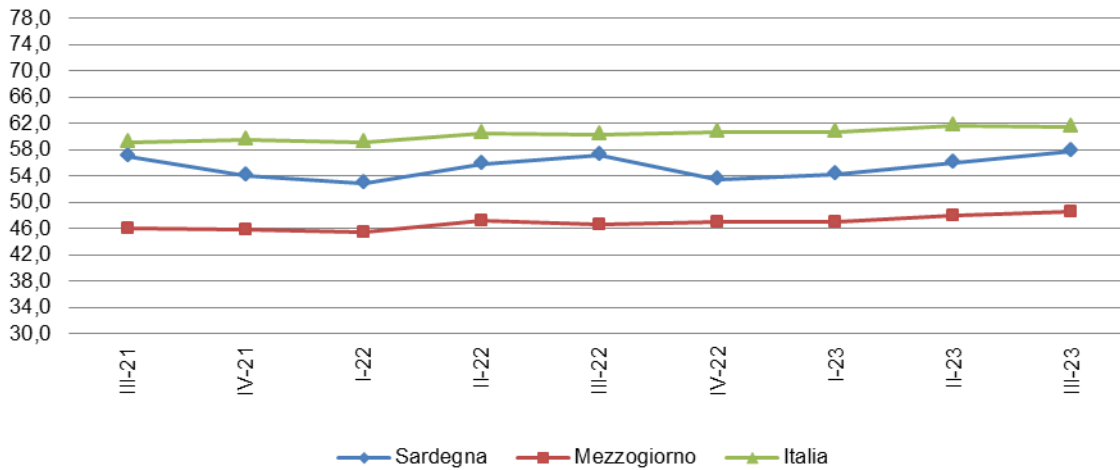


Grafico 7.2 Tasso di occupazione maschi
Valori percentuali

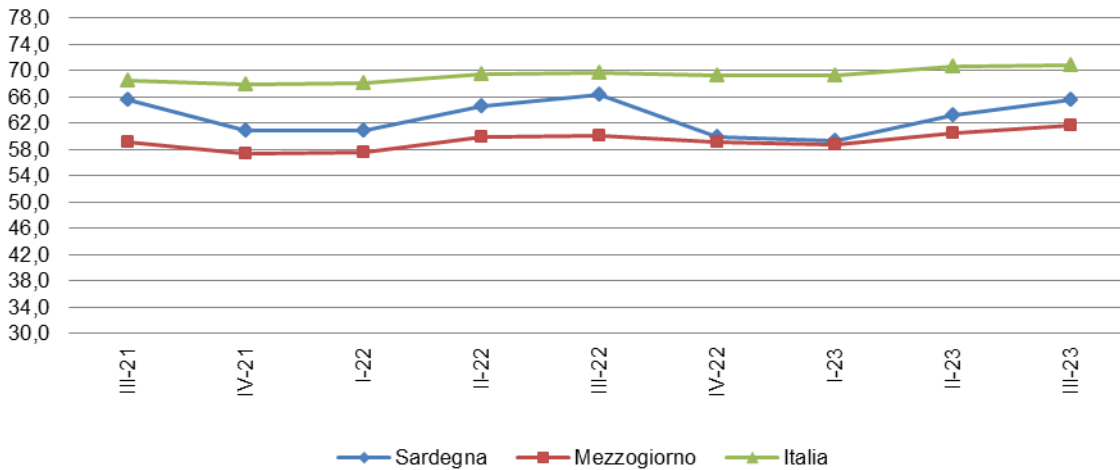
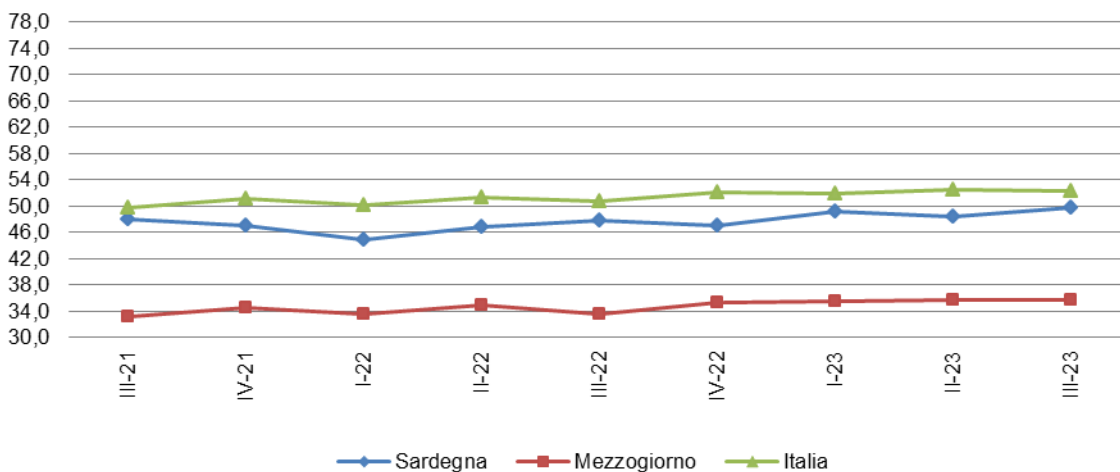


Grafico 7.3 Tasso di occupazione femmine
Valori percentuali



Glossario

Forze di lavoro: insieme delle persone occupate e disoccupate di 15 anni e oltre.

Disoccupati: persone non occupate di 15-74 anni che hanno effettuato almeno un'azione di ricerca di lavoro nelle quattro settimane che precedono la settimana di riferimento e sono disponibili a lavorare (o ad avviare un'attività autonoma) entro le due settimane successive; oppure inizieranno un lavoro entro tre mesi dalla settimana di riferimento e sarebbero disponibili a lavorare (o ad avviare un'attività autonoma) entro le due settimane successive, qualora fosse possibile anticipare l'inizio del lavoro.

Inattivi: persone di 15-64 anni che non fanno parte delle forze di lavoro, ovvero quelle non classificate come occupate o in cerca di occupazione (disoccupate).

Occupati: persone di 15-89 anni che nella settimana di riferimento hanno svolto almeno un'ora di lavoro a fini di retribuzione o di profitto, compresi i coadiuvanti familiari non retribuiti; oppure sono temporaneamente assenti dal lavoro perché in ferie, con orario flessibile (part time verticale, recupero ore, etc.), in malattia, in maternità/paternità obbligatoria, in formazione professionale retribuita dal datore di lavoro; oppure sono in congedo parentale e ricevono e/o hanno diritto a un reddito o a prestazioni legate al lavoro, indipendentemente dalla durata dell'assenza; oppure sono assenti in quanto lavoratori stagionali ma continuano a svolgere regolarmente mansioni e compiti necessari al proseguimento dell'attività (da tali mansioni e compiti va escluso l'adempimento di obblighi legali o amministrativi); oppure sono temporaneamente assenti per altri motivi e la durata prevista dell'assenza è pari o inferiore a tre mesi.

Tasso di disoccupazione: rapporto percentuale tra i disoccupati di 15-74 anni e l'insieme di occupati e disoccupati (forze lavoro) della stessa classe di età.

Tasso di inattività: rapporto percentuale tra le persone non appartenenti alle forze di lavoro di 15-64 anni e la popolazione residente totale della stessa classe di età.

Tasso di occupazione: rapporto percentuale tra gli occupati di 15-64 anni e la popolazione residente totale della stessa classe di età.

Variazione tendenziale: variazione percentuale rispetto allo stesso mese/periodo dell'anno precedente.

