

IL MERCATO DEL LAVORO IN SARDEGNA NEL 2019

nel 2019
gli occupati
sono **590mila**

in aumento di
8mila unità
rispetto al 2018

cresce il numero delle
donne occupate +10mila
diminuisce il numero degli
uomini occupati -2mila

il tasso di
occupazione totale
è del **53,8%**

nel 2019
i disoccupati
sono **102mila**

in diminuzione di
4mila unità
rispetto al 2018

cresce il numero delle
donne disoccupate +2mila
diminuisce il numero degli
uomini disoccupati -6mila

il tasso di
disoccupazione totale
è del **14,7%**

il tasso di mancata
partecipazione
è del **26,5%**

in diminuzione di
oltre **un punto**
percentuale
rispetto al 2018



misura l'offerta di
lavoro insoddisfatta
infatti, oltre ai disoccupati,
si considerano anche
le persone che non cercano lavoro
ma sono disponibili a lavorare

Fonte: elaborazioni dell'Ufficio di
Statistica della Regione Sardegna su
dati Istat

TASSO DI OCCUPAZIONE, DISOCCUPAZIONE E MANCATA PARTECIPAZIONE FEMMINILE IN SARDEGNA



il tasso di
occupazione
è del **47,3%**

in aumento
rispetto al **2018**
(**45,0%**)

il tasso di
disoccupazione
è del **15,1%**

con una leggera
variazione in aumento
rispetto al **2018**
(**15,0%**)

il tasso di
attività
è del **55,9%**

in aumento
rispetto al **2018**
(**53,1%**)

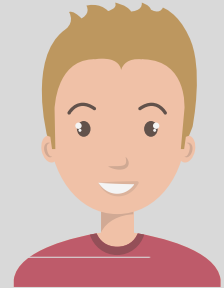
il tasso di
mancata
partecipazione

è del **29,9%**

le donne nel **2019**
sono **meno scoraggiate**
rispetto al **2018**
quando il tasso era del
30,6%

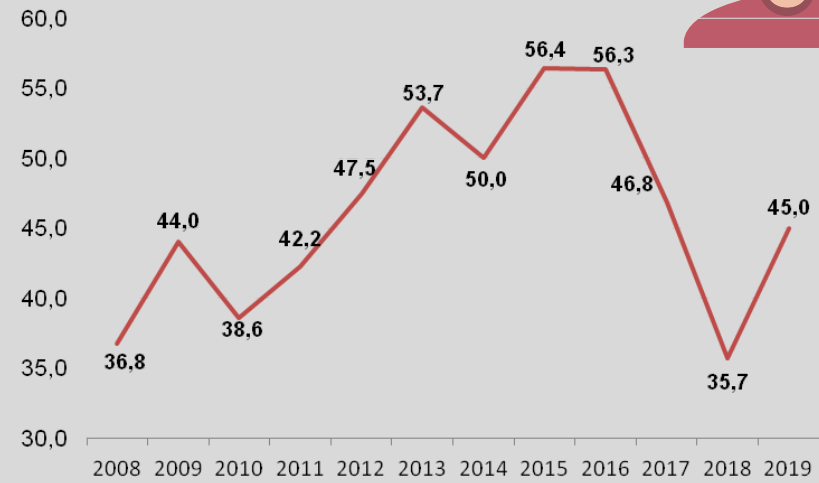
Fonte: elaborazioni dell'Ufficio di
Statistica della Regione Sardegna su
dati Istat

TASSO DI DISOCCUPAZIONE, MANCATA PARTECIPAZIONE GIOVANILE E NEET IN SARDEGNA



il tasso di disoccupazione nella classe di età 15-24 anni è del **45,0%**

in aumento rispetto al **2018** (**35,7%**)



il tasso di mancata partecipazione è del **61,1%**

i giovani nel **2019** sono **più scoraggiati** rispetto al **2018** quando il tasso era del **55,3%**



il tasso dei giovani NEET è del **21,8%**

i giovani che non studiano e non lavorano nel **2019** sono **aumentati** rispetto al **2018** di **mezzo punto percentuale**



CONFRONTI TERRITORIALI NEL 2019: SARDEGNA, MEZZOGIORNO, ITALIA

	SAR	MEZ	ITA
tasso di occupazione	53,8%	44,8%	59,0%
tasso di disoccupazione	14,7%	17,6%	10,0%
tasso di mancata partecipazione	27,5%	34,1%	18,9%
tasso di occupazione femminile	47,3%	33,2%	50,1%
tasso di disoccupazione femminile	15,1%	19,7%	11,1%
tasso di mancata partecipazione femminile	28,9%	41,5%	22,6%
tasso di disoccupazione giovanile	45,0%	45,5%	29,2%
tasso di mancata partecipazione giovanile	61,1%	65,1%	44,8%
tasso dei giovani NEET	21,8%	26,2%	18,1%

Fonte: elaborazioni dell'Ufficio di Statistica della Regione Sardegna su dati Istat

UN AIUTO ALLA LETTURA DEI DATI



FORZE DI LAVORO-POPOLAZIONE ATTIVA

occupati

e

disoccupati (persone in cerca di occupazione)

- ☞ chi ha + di 15 anni e ha svolto almeno un'ora in un'attività con un corrispettivo
- ☞ chi ha svolto almeno un'ora di lavoro non retribuito nella ditta di un familiare
- ☞ i dipendenti assenti (ad esempio in ferie o in malattia)

- ☞ chi ha tra 15 anni e 74 anni e ha effettuato almeno una azione attiva di ricerca di lavoro nelle 4 settimane precedenti il periodo di riferimento ed è disponibile a lavorare (o ad avviare un'attività autonoma) entro le due settimane successive
- ☞ chi inizierà un lavoro entro tre mesi ed è disponibile a lavorare entro le due settimane successive

NON FORZE DI LAVORO-POPOLAZIONE INATTIVA

Forze di lavoro potenziali

e

Chi non cerca lavoro e non è disponibile a lavorare

- ☞ gli inattivi disponibili a lavorare, ma che non cercano attivamente un'occupazione
- ☞ gli inattivi che cercano un'occupazione, ma che non sono disponibili a lavorare immediatamente

e

- ☞ chi ha meno di 15 anni
- ☞ chi ha più di 74 anni

QUALI INDICATORI SI CALCOLANO SULLE FORZE DI LAVORO



☞ Tasso di occupazione

$$\frac{\text{occupati}}{\text{forze di lavoro}} \times 100$$

possono essere calcolati per sesso e particolari classi di età dando origine ad esempio al:

☞ Tasso di disoccupazione

$$\frac{\text{disoccupati}}{\text{forze di lavoro}} \times 100$$

☞ tasso di occupazione femminile

☞ Tasso di attività

$$\frac{\text{forze di lavoro}}{\text{popolazione 15-64 anni}} \times 100$$

☞ tasso di disoccupazione giovanile

☞ tasso di attività 25-34 anni

QUALI INDICATORI SI CALCOLANO SULLE NON FORZE DI LAVORO



☞ Tasso dei giovani NEET

$$\frac{\text{giovani di 15-24 anni non occupati né inseriti in un percorso di istruzione o formazione}}{\text{popolazione 15-24 anni}} \times 100$$

possono essere calcolati per sesso e particolari classi di età dando origine ad esempio al:

☞ Tasso di mancata partecipazione

$$\frac{\text{disoccupati} + \text{inattivi disposti a lavorare}}{\text{non forze di lavoro} + \text{inattivi disposti a lavorare}} \times 100$$

☞ tasso dei giovani NEET 15-29 anni

☞ tasso di mancata partecipazione 25-34 anni